

Villa Vauban – Musée d'Art de la Ville de Luxembourg

juillet > octobre 2019

# Programme

culturel & pédagogique




VILLA  
VAUBAN


Musée d'Art  
de la Ville de  
Luxembourg




multiplicity

## Plan d'accès / Anfahrsplan / Directions

 DE LA GARE CENTRALE VOM HAUPTBAHNHOF FROM CENTRAL STATION → **BUS 21 22 28 31** **PLACE DE L'ÉTOILE**

 **VEL'OH** VÉLOS DE LOCATION FAHRRADVERLEIH RENTAL BICYCLES → **N°11 WINSTON CHURCHILL** **N°16 AMELIE**

 EN VOITURE MIT DEM AUTO BY CAR → **P MONTEREY**

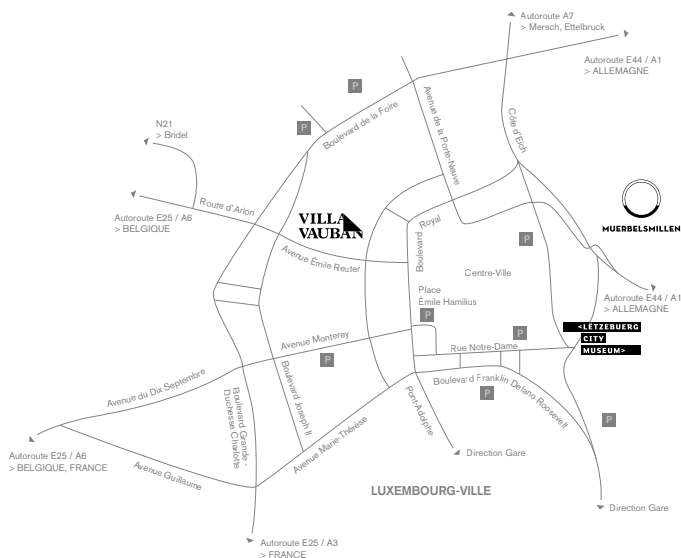
## Tarifs / Eintritt / Entrance fee



<b>5€</b>	<b>LUN / MO / MON</b>	<b>10 – 18:00</b>
<b>3€</b> → Prix réduit / Ermäßigter Eintritt / Reduced fee	<b>MAR / DI / TUE</b>	<b>⊗</b>
<b>ENTRÉE LIBRE / FREIER EINTRITT / FREE ENTRANCE</b>	<b>MER / MI / WED</b>	<b>10 – 18:00</b>
↳ < 21	<b>JEU / DO / THU</b>	<b>10 – 18:00</b>
↳ Étudiants / Studenten / Students: 21 – 26	<b>VEN / FR / FRI</b>	<b>10 – 21:00</b>
↳ Vendredis / Freitags / Fridays: 18 – 21:00	<b>SAM / SA / SAT</b>	<b>10 – 18:00</b>
	<b>DIM / SO / SUN</b>	<b>10 – 18:00</b>

**DE** Eine Übersetzung unserer Führungen und Kinderateliers finden Sie auf unserer Website.  
**EN** Please find a translation of our guided tours and workshops on our website.

[www.villavauban.lu](http://www.villavauban.lu)



Photos : © Les 2 Musées de la Ville de Luxembourg, sauf contre-indications.

## Éditorial

Cet été photographie contemporaine et art ancien se côtoient à la Villa Vauban. La villa historique accueille les images tout en grâce et en délicatesse de la photographe finlandaise Elina Brotherus tandis que le bâtiment moderne puise dans les riches collections d'art de la Ville pour une nouvelle version de «Musée pour tous». La juxtaposition promet des correspondances parfois étonnantes, la photographe jouant avec les codes classiques de la représentation picturale.

Tout comme les premières éditions en 2017 et 2018, la nouvelle exposition «Variations – Un musée pour tous» repose sur la volonté de favoriser l'accessibilité et l'inclusion. Que signifient donc ces termes à la mode et comment voulons-nous y satisfaire ? En premier lieu il s'agit de garantir à chacun un accès sans obstacles à toutes les salles et à toutes les activités du musée. Mais il ne suffit pas d'éliminer les impasses architecturales par des aménagements adaptés pour rendre l'art et la culture accessibles à tous. Le langage utilisé dans nos textes et explications constitue souvent une barrière encore plus difficile à franchir.

Aussi la Villa Vauban met-elle à disposition de ses visiteurs les informations non seulement dans les trois langues usuelles (Français, Allemand, Anglais) mais aussi en langage facile. Ces textes adoptent une forme de langage simplifiée, particulièrement facile à comprendre, notamment par des personnes qui, pour diverses raisons, ne disposent que de faibles compétences linguistiques. De même, dans nos conceptions graphiques nous essayons de suivre une approche «design for all» pour aboutir à des supports d'information qui peuvent être utilisés par tous.

L'inclusion va plus loin que l'exigence de rendre accessible puisqu'elle vise une implication active et égalitaire des visiteurs. Tous les visiteurs, quels qu'ils soient, doivent pouvoir profiter des mêmes offres. Nos expositions doivent donc parler tant aux adultes qu'aux enfants, à des personnes en situation d'handicap ou non ainsi qu'à des publics ayant des niveaux d'éducation très différents. Il est clair que nous ne pouvons que tenter de nous rapprocher d'un état idéal et qu'il reste beaucoup à faire.

Dans le but de faire jouer différents registres sensoriels, l'exposition « Variations – Un musée pour tous » intègre des maquettes en relief de plusieurs tableaux. Ces transpositions tactiles apprennent à « voir » les œuvres autrement en permettant de les explorer à la fois avec la vue et avec le sens du toucher. Ces créations s'adressent simultanément à tous les publics, voyants et non-voyants. Et ceci est peut-être une des leçons à tirer de nos efforts pour développer une médiation inclusive : offrir un accès facile et diversifié à nos collections profite finalement à tous les visiteurs. Le musée gagne en convivialité. Il devient un lieu de rencontre et d'échange qui concourt à l'éducation de tous les sens et pas seulement du regard.

**Guy Thewes**

Directeur



p.6

## **Elina Brotherus**

Photographs

**EM** EUROPEAN  
**OP** MONTH OF  
PHOTOGRAPHY

p.14

## **Variations**

Un musée pour tous

p.22

**COUP DE CŒUR** ♥

p.24

**LES INCONTOURNABLES**

p.30

**NOS FORMULES SUR DEMANDE**

p.36

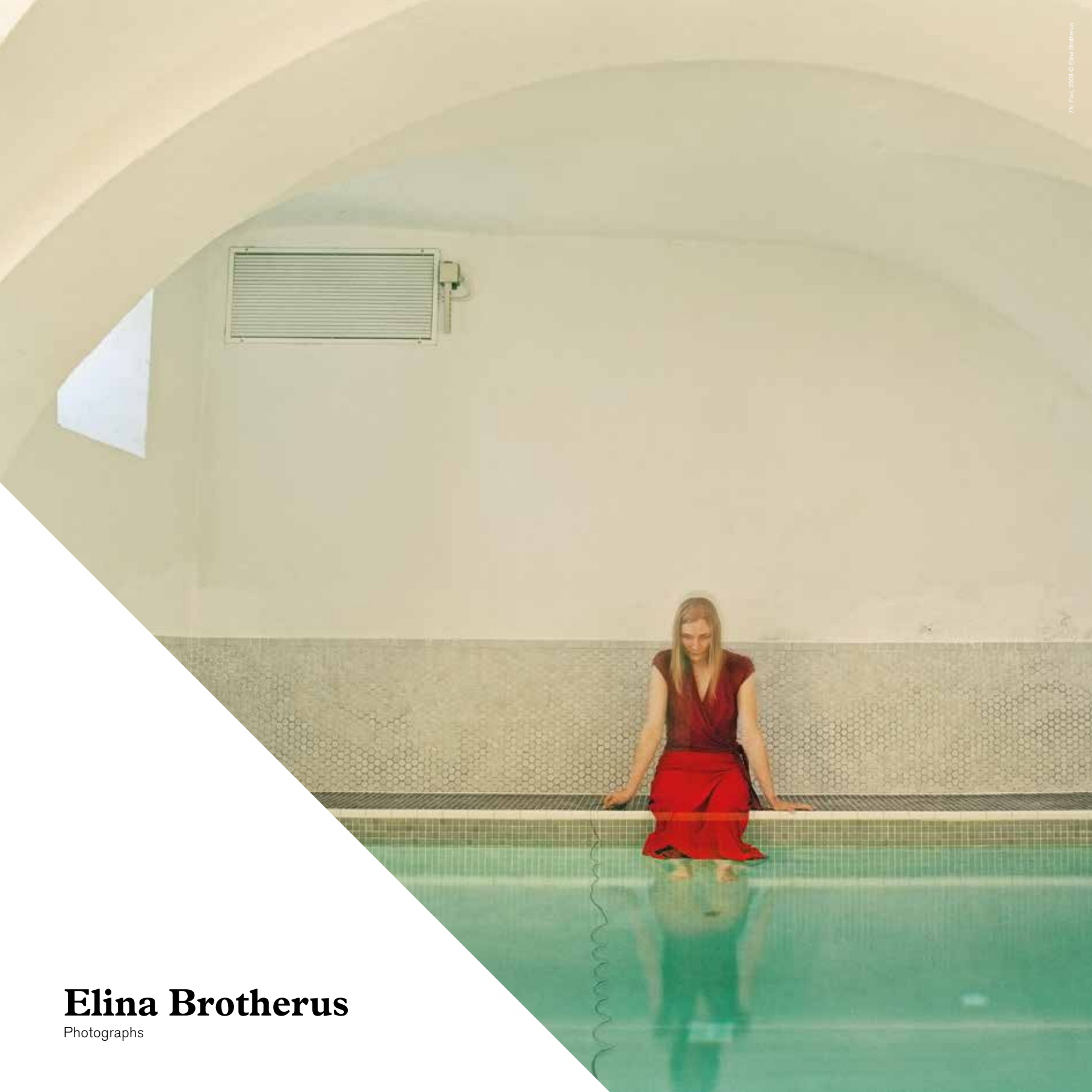
**PROGRAMMATION POUR ÉCOLES & ÉTABLISSEMENTS PARASCOLAIRES**

p.44

**CALENDRIER**

# Elina Brotherus

Photographs



# Elina Brotherus

Photographs

>  
13.10  
2019

Dans le cadre du *Mois européen de la photographie* 2019, la Villa Vauban explore l'œuvre fascinant de l'artiste finlandaise Elina Brotherus (née en 1972), lauréate de nombreux prix. Sous forme de séries, ses images portent sur sa biographie, son corps, le paysage et des motifs relevant de l'histoire de l'art. La mise en scène de sa propre personne est l'élément central de son travail, de sorte que l'artiste se tient à la fois devant et derrière l'appareil. Malgré leur sobriété mélancolique, les scènes rayonnent l'émotion et la chaleur, offrant au spectateur de multiples possibilités d'association et d'identification. L'exposition présente des œuvres de 1998 à 2017.

**EM** EUROPEAN  
**OP** MONTH OF  
PHOTOGRAPHY

## Visites guidées régulières Regular guided tours Regelmäßige Führungen



## Visite seniors

À l'occasion d'une visite adaptée aux personnes âgées, les visiteurs flânent dans l'exposition «Elina Brotherus – Photographs». Le rythme de la visite s'adapte aux visiteurs. En cas de besoin, des tabourets et des chaises roulantes sont disponibles. La visite se termine par une tasse de café et un morceau de gâteau.



PUBLIC

Tous publics

DATE

Tous les vendredis (FR)  
18:00 (Gratuit)

Every Saturday (EN)  
15:00 (Entrance fee)

Jeden Sonntag (DE)  
15:00 (Eintritt ins  
Museum)

DURÉE

1:00

MAX. PARTICIPANTS

25



PUBLIC

65+

DATE

Jedi 03.10 (LU)

HEURE

15:00

DURÉE

1:30

TARIF

Gratuit

MAX. PARTICIPANTS

25

INSCRIPTION

T +352 4796 4900

visites@2musees.vdl.lu

## CONFÉRENCE

## «Le corps dans la photographie. Un regard sur l'histoire de l'art à travers les œuvres d'Elina Brotherus»

Par Cristina Dias de Magalhães, docteur en Arts Plastiques et Sciences de l'Art

Depuis l'Antiquité, le corps est le sujet de représentation de l'homme et de son vécu. C'est à travers lui qu'on raconte l'histoire de l'humanité et des arts. Que ce soit dans la sculpture, la peinture, la photographie, le corps fascine et devient support d'étude et de réflexion.

Lors de cette conférence, nous allons analyser l'oeuvre d'Elina Brotherus qui nous confronte au nu, à l'autoportrait et au lien que le corps entretient avec le paysage et son environnement. Que ce soit dans les séries *The New Painting*, *Model Studies*, *Etudes d'après modèle*, *Artists at Work* ou *Règle du jeu*, l'artiste finlandaise nous transporte dans un univers photographique profondément humain et singulier, qui s'inscrit dans l'histoire de l'art et de la photographie.



© Lulu La Photo

**PUBLIC**  
**Tous publics**

**DATE**  
**Vendredi 04.10 (FR)**

**HEURE**  
**19:00**

**TARIF**  
**Gratuit**

**MAX. PARTICIPANTS**  
**50**

**INSCRIPTION**  
**T +352 4796 4900**  
**visites@2musees.vdl.lu**

## Yog'art

Avec Chahra Djennas

Se plonger dans la découverte de tableaux et ressentir son corps en mouvement!  
Après une visite de l'exposition «Elina Brotherus. Photographs» vous allez poursuivre votre parcours avec une séance de yoga pour tous. Une manière originale de découvrir l'art en croisant deux disciplines.

Aucun niveau particulier n'est requis. L'essentiel, c'est de partager un moment de découverte, de détente et de bien-être.

**PUBLIC**  
**Adultes**

**DATE**  
**Sam**  
**06.07 de 10:15 - 11:45 (LU/DE)**  
**03.08 de 10:15 - 11:45 (FR)**

**Ven**  
**27.09 de 18:30 - 20:00 (LU/DE)**  
**11.10 de 18:30 - 20:00 (FR)**

**TARIF**  
**10€**

**Nous vous conseillons de venir habillés en tenue de sport. Merci de ramener un tapis de yoga.**

**MAX. PARTICIPANTS**  
**20**

**INSCRIPTION**  
**T +352 4796 4900**  
**visites@2musees.vdl.lu**



## Visite guidée parents/bébés

Profiter d'un moment de culture et d'une belle expo avec un enfant dans les bras ? Mais si, c'est encore possible ! Durant la visite guidée parents/bébés, vous suivrez le guide et admirerez les œuvres en compagnie de votre tout-petit. Bébé peut pleurer ou s'agiter : aucun problème !

- › Un emplacement est prévu pour les poussettes.

**PUBLIC**  
**Familles et bébés jusqu'à 2 ans**

**DATES**  
**Jeu 18.07 (LU/DE),**  
**Dim 25.08 (EN),**  
**Dim 06.10 (FR)**

**HEURE**  
**10:30**

**DURÉE**  
**1:00**

**TARIF**  
**Entrée au musée**

**MAX. PARTICIPANTS**  
**10 enfants et parents accompagnateurs**

**INSCRIPTION**  
**T +352 4796 4900**  
**visites@2musees.vdl.lu**



Enfants  
& familles

## L'oreille verte... Hein quoi?

« L'oreille verte » est le titre d'une œuvre de l'artiste Elina Brotherus. Devinez ce qu'il y a sur la photo?! Evidemment, une oreille verte.

Au cours d'une visite guidée, les enfants se plongent dans l'univers des photographies d'Elina Brotherus. Un voyage de découverte commence, au cours duquel on demande aux enfants comment les titres drôles et bizarres des œuvres font référence à ce qui est représenté sur les photos. Dans l'atelier qui suit, les enfants découvrent leur côté créatif et inventent d'abord des titres amusants pour leurs œuvres d'une manière peu orthodoxe. L'étape suivante consiste à traduire le titre en une œuvre créative.

**PUBLIC**  
**À partir de 9 ans**

**DATES**  
**Samedis 13.07 (EN),**  
**05.10 (FR)**

**HEURE**  
**14:00**

**DURÉE**  
**2:00**

**TARIF**  
**Gratuit**

**MAX. PARTICIPANTS**  
**15**

**INSCRIPTION**  
**T +352 4796 4900**  
**visites@2musees.vdl.lu**





# Variations

Un musée pour tous

# Variations

Un musée pour tous

20.07  
>  
17.01  
2021

L'exposition présente un éventail varié et haut en couleurs des collections du musée, avec environ 70 peintures, sculptures, gravures et dessins, du XVII<sup>e</sup> jusqu'au XXI<sup>e</sup> siècle. Une présentation inédite des œuvres ainsi qu'une multitude d'aides à la visite (e.a. déguisements, photomaton, maquettes tactiles, films explicatifs, application mobile) la rendent accessible au plus grand nombre. Différentes questions intéressantes liées à l'histoire de l'art et les techniques artistiques sont abordées : la gravure d'après un tableau, les faux, l'esquisse et la peinture... Parallèlement, le visiteur découvre plusieurs ensembles thématiques : portraits de bourgeois du XIX<sup>e</sup> siècle, paysages et marines et un « musée pour enfants » autour des portraits de famille de l'impressionniste Corneille Lentz.

## Visites guidées régulières Regular guided tours Regelmäßige Führungen



**PUBLIC**  
Tous publics

**DATE**  
**Tous les vendredis (FR)**  
19:00 (Gratuit)  
**Every Saturday (EN)**  
16:00 (Entrance fee)  
**Jeden Sonntag (DE)**  
16:00 (Eintritt ins Museum)

**DURÉE**  
1:30

**MAX. PARTICIPANTS**  
25

## Visite seniors

À l'occasion d'une visite adaptée aux personnes âgées, les visiteurs flânent dans l'exposition «Variations. Un musée pour tous».

Le rythme de la visite s'adapte aux visiteurs. En cas de besoin, des tabourets et des chaises roulantes sont disponibles. La visite se termine par une tasse de café et un morceau de gâteau.

**PUBLIC**  
65+

**DATE**  
**Mer 21.08 (LU),**  
**Jeu 19.09 (FR)**

**HEURE**  
15:00

**DURÉE**  
1:30

**TARIF**  
**Gratuit**

**MAX. PARTICIPANTS**  
25

**INSCRIPTION**  
**T +352 4796 4900**  
**visites@2musees.vdl.lu**





Enfants  
& familles

## Visite guidée parents/bébés

Si vous avez envie de passer un moment de complicité entre vous et votre enfant, tout en découvrant la dernière exposition à la Villa Vauban, alors participez à notre visite parents/bébés. Ici, votre bébé peut ramper sur le sol, contempler les œuvres d'art depuis sa poussette, ou, à la fin de la visite, se laisser enchanter par les tapis magiques, où les textures, les couleurs et les formes éveilleront votre bambin au monde ludique de la Villa Vauban. Venez accompagner votre bébé dans cette découverte sensorielle.

- › Un emplacement est prévu pour les poussettes.



PUBLIC

**Familles et bébés  
jusqu'à 2 ans**

DATES

**Dim 11.08 (FR),  
Jeu 26.09 (EN),  
Jeu 24.10 (LU/DE)**

HEURE

**10:30**

DURÉE

**1:00**

TARIF

**Entrée au musée**

MAX. PARTICIPANTS

**10 enfants et parents  
accompagnateurs**

INSCRIPTION

**T +352 4796 4900**

**visites@2musees.vdl.lu**



## Visite guidée interactive

Les enfants participeront de manière active à cette visite guidée où ils devront rechercher des tableaux, observer à la loupe les œuvres d'art, toucher certains tableaux ou encore dessiner des œuvres avec des consignes bien précises!

Cette visite est spécialement conçue pour nos petits visiteurs, afin qu'ils puissent se familiariser avec l'institution culturelle qu'est le musée.



PUBLIC

**Les familles avec des enfants âgés entre 3 et 6 ans**

DATES

**Sam 27.07 (FR),  
Sam 17.08 (EN),  
Jeu 29.08 (LU/DE),  
Sam 07.09 (FR),  
Jeu 10.10 (EN),  
Sam 26.10 (LU/DE)**

HEURE

**14:00**

DURÉE

**45 min**

TARIF

**Gratuit**

MAX. PARTICIPANTS

**10 enfants et parents accompagnateurs**

INSCRIPTION

**T +352 4796 4900  
visites@2musees.vdl.lu**

## Visite « Je vois ce que tu ne vois pas! »

Lors de cette visite, les enfants apprennent à affiner leur sens de perception.

Ensemble avec le guide, ils se mettent en route pour révéler le dernier secret caché derrière les œuvres d'art de la Villa Vauban.



PUBLIC

**de 5 à 11 ans**

DATES

**Samedis 31.08 (EN),  
14.09 (LU/DE), 19.10 (FR)**

HEURE

**14:00**

DURÉE

**1:00**

TARIF

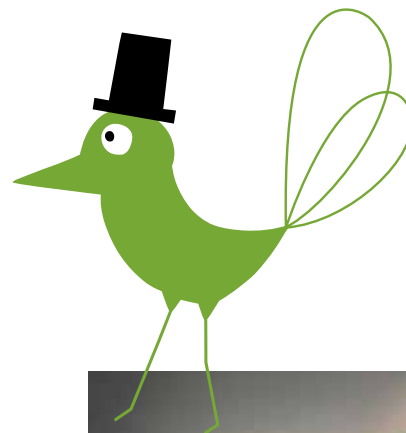
**Gratuit**

MAX. PARTICIPANTS

**10 enfants et parents accompagnateurs**

INSCRIPTION

**T +352 4796 4900  
visites@2musees.vdl.lu**



© Andreas Lepina



## Coup de cœur

Pour mon coup de cœur à la Villa Vauban, j'ai choisi une acquisition récente de 2017 : le *Triptyque d'Adam et Ève*, réalisé par le peintre luxembourgeois Corneille Lentz. Après un long travail de restauration, l'œuvre fut exposée pour la première fois dans le cadre de l'exposition «Plaque! Le nu autour de 1900».

Corneille Lentz est un peu tombé dans l'oubli. Connus pour ses paysages et portraits, il figurait parmi les artistes luxembourgeois ayant participé à l'*Exposition des Arts Décoratifs* de Paris en 1925. Lentz exploitait un commerce de peinture au centre de la ville de Luxembourg, le *Comptoir des Arts*.

En 1935, il participa avec ce triptyque au Salon du *Cercle Artistique de Luxembourg* (CAL), et y obtint le 1<sup>er</sup> prix de composition. À la lumière de son contexte historique, l'œuvre de Lentz pourrait bien être interprétée comme une expression du désir ardent d'une idylle perdue. Affichant une insouciance nudité, Adam et Ève se promènent au paradis au milieu d'arbres et d'animaux exotiques. Le premier couple d'humains ne devient conscient de sa nudité qu'après avoir touché au fruit défendu.



La peinture de Lentz évolue de l'Art Nouveau au pointillisme, en passant par l'impressionnisme. Sa proximité artistique avec le peintre Dominique Lang est très visible dans ce triptyque. Lentz était également ami avec Auguste Trémont, célèbre pour ses sculptures d'animaux. Le tigre couché à la droite d'Ève semble presque être une réminiscence d'un des motifs favoris de son ami.

Pour «Variations. Un musée pour tous», nous avons choisi cette œuvre pour créer une nouvelle maquette tactile pour les personnes aveugles et malvoyantes.



Maité Schenten

Conservateur adjoint à la Villa Vauban

## KLASSIK AM PARK

■  
 PUBLIC  
**Tous publics**  
 HEURE  
**12:00**  
 DURÉE  
**1:00**  
**Annulation**  
**en cas de pluie**  
 TARIF  
**Gratuit**

Comme chaque été dans le cadre de «Klassik am Park», le jardin de la Villa Vauban accueille des concerts organisés par le Luxembourg City Tourist Office.



**LES**  
**INCONTOURNABLES**

**04.07**  
**2019**

### **Sergio Tordini** **Guitar Trio**

Musiciens: guitares classiques  
 Thibault Momper (France),  
 Anna Margarita Abejo (Philippines),  
 Sérgio Tordini (Luxembourg)

**11.07**  
**2019**

### **Duo de Violons**

Musiciens:  
 Guy Goethals,  
 Jehanne Strepenne

**18.07**  
**2019**

### **Festival Brass**

Musiciens:  
 Ernie Hammes - Trompette,  
 Raoul Christophe - Trompette,  
 Laurent Lemaire - Trombone,  
 Gilles Klein - Cor,  
 Yves Schumacher - Tuba

## WALK THE ART

Une promenade à travers l'art urbain  
de la Ville de Luxembourg

PUBLIC

**Tous publics**

DATES

**Dimanches**

14.07 à 14:00 (LU/DE),

21.07 à 10:30 (EN)

08.09 à 10:30 (LU/DE)

15.09 à 14:00 (EN)

22.09 à 14:00 (FR)

20.10 à 14:00 (FR)

DURÉE

**2:00**

TARIF

**Gratuit**

Au cours de cette visite guidée, nous découvrons des œuvres d'art spécialement créées pour l'espace public. Vous ne verrez aucun monument érigé pour commémorer une personne ou un événement. La plupart des monuments existants ont été érigés au Luxembourg entre le milieu du XIX<sup>e</sup> siècle et le début des années 2000. Ce n'est qu'à partir des années 1990 que l'art est créé activement pour l'espace public, c'est-à-dire des œuvres d'art qui sont placées dans l'espace urbain uniquement en raison de leur esthétique et qui ne cultivent pas une culture du souvenir.

## PROMENADE À TRAVERS LES FORTS LAMBERT ET BERLAIMONT

PUBLIC

**Tous publics**

DATES

**Samedi 21.09 (EN),**

**Dimanche 22.09 (LU/DE)**

HEURE

**14:15**

DURÉE

**2:00**

TARIF

**Gratuit**

MAX. PARTICIPANTS

**25**

NSCRIPTION

**T +352 4796 4900**

**visites@2musees.vdl.lu**

Dans le cadre des journées européennes du patrimoine, nous vous proposons des visites insolites dans les forts Lambert et Berlaumont. Participez à ces visites guidées et découvrez des lieux peu connus du Luxembourg.

Pensez à mettre des chaussures de marche et à ramener une lampe de poche!

La visite n'est pas recommandée aux personnes à mobilité réduite, ni aux familles avec des poussettes.



# VILLA PLAGE 2019

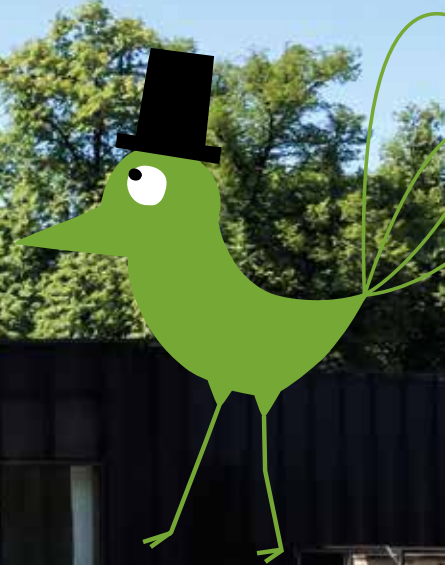
Participation gratuite

15.07 > 15.09  
2019

Durant les mois d'été, nous vous invitons à participer aux différentes activités qui auront lieu dans le parc de la Villa Vauban.

Que vous veniez seul(e), en couple, en famille ou avec des amis, vous pourrez passer un moment de détente dans un cadre unique.

**Veuillez découvrir la programmation complète sur**  
[www.villavauban.lu](http://www.villavauban.lu)



VILLA  
VAUBAN

## VISITE GUIDÉE SUR DEMANDE

Toutes les visites listées dans ce programme sont également possibles sur demande. N'hésitez pas à nous contacter afin que nous puissions vous conseiller et vous proposer une visite sur mesure.



PUBLIC

**Groupes d'amis, groupes touristiques, conveniats**

DATE

**Tous les jours d'ouverture du musée**

DURÉE

**En fonction de la visite**

LANGUES

**LU, DE, FR ou EN, à préciser au moment de la réservation**

TARIF

**Tarif réduit  
+ 100€ / guide**

MAX. PARTICIPANTS

**25**

INSCRIPTIONS

**T +352 4796 4900**

**visites@2musees.vdl.lu**



**NOS FORMULES  
SUR DEMANDE**

## VISITE GUIDÉE POUR PERSONNES À BESOINS SPÉCIFIQUES



Toutes les expositions présentées dans ce programme sont également accessibles aux personnes à besoins spécifiques. Nous vous proposons les visites guidées suivantes :

- › **Führung in Gebärdensprache (deutsche Gebärdensprache)**
- › **Visite pour personnes malvoyantes ou aveugles**
- › **Visite en langue facile**

N'hésitez pas à nous contacter pour que nous puissions vous proposer une visite sur mesure.

Veillez noter que la Villa Vauban bénéficie du label d'accessibilité EureWelcome.



INSCRIPTIONS  
T +352 4796 4900  
visites@2musees.vdl.lu

## VisitePlus, PARCE QUE VOS AMIS SONT AUSSI NOS AMIS!



Aimeriez-vous organiser une visite entre amis ou avec vos collègues? Notre formule VisitePlus vous permet de découvrir nos expositions avec l'un de nos guides et de clore ce moment particulier en prenant un verre ensemble dans l'un des plus beaux endroits du musée. N'hésitez pas à nous contacter pour réserver votre sortie particulière!

INFOS  
T +352 4796 4900  
visites@2musees.vdl.lu

## VISITE GUIDÉE POUR NATURISTES



Dans le cadre de l'exposition «Elina Brotherus. Photographs», nous vous offrons une visite guidée inédite! Découvrez l'exposition dans votre plus simple appareil et profitez de cette offre spécialement conçue pour cette exposition.

- › Vous aurez la possibilité de vous changer dans les localités de la Villa Vauban.

**PUBLIC**  
**Tout public**

**DATE**  
**Sur demande,**  
**sauf le mardi**

**DURÉE**  
**1:00**

**LANGUES**  
**Multilingue**

**TARIF**  
**tarif réduit**  
**+ 100€ / guide**

**MAX. DE PARTICIPANTS**  
**15**

**INSCRIPTIONS**  
**T +352 4796 4900**  
**visites@2musees.vdl.lu**

## MON ANNIVERSAIRE À LA VILLA



Tu as entre 6 et 10 ans? Alors n'hésite pas et viens fêter ton anniversaire au musée avec 14 de tes amis! Avec un courriel personnalisé, invite-les à partager :

- › Une visite VIP rien que pour vous... en tenues d'artistes!
- › Un atelier créatif et amusant, au choix (voir programme)
- › Un gâteau délicieux et ses boissons

**PUBLIC**  
**6-10 ans**

**DATE**  
**Sur demande,**  
**sauf le mardi**

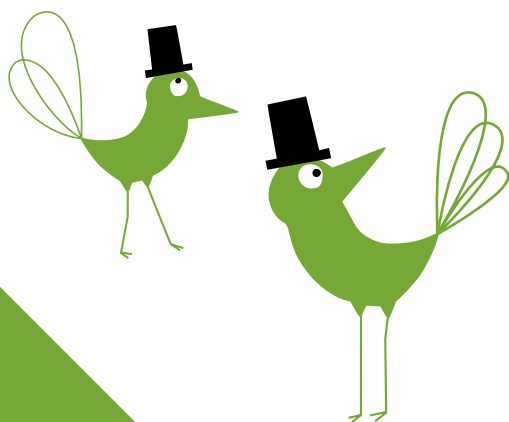
**DURÉE**  
**2:30**

**LANGUES**  
**À préciser au moment**  
**de la réservation**

**TARIF**  
**190€**

**MAX. DE PARTICIPANTS**  
**15 enfants**

**INSCRIPTIONS**  
**Réservation obligatoire**  
**(au moins 2 mois**  
**à l'avance)**  
**T +352 4796 4900**  
**visites@2musees.vdl.lu**



Programmation pour

**ÉCOLES &  
ÉTABLISSEMENTS  
PARASCOLAIRES**

## CRAZY YOU

Variations. Un musée pour tous



20.07  
2019

>

L'exposition «Variations. Un musée pour tous» permet de découvrir de nombreux artistes de notre collection d'art. Ce qui est formidable, c'est que ces artistes ont créé des œuvres très différentes. On y découvre d'immenses peintures à l'huile, des gravures, des dessins au crayon, des aquarelles et encore beaucoup plus.

Au cours d'une visite guidée de l'exposition, les enfants apprennent à connaître certains des artistes et leurs techniques. Dans l'atelier qui suit, les impressions recueillies sont transformées en une œuvre d'art. Les enfants se dessinent les uns les autres et créent des silhouettes grandeur nature d'eux-mêmes. Les silhouettes sont ensuite peintes et collées librement selon l'imagination des enfants. Bien entendu, les techniques présentées dans l'exposition serviront d'inspiration.

### OBJECTIFS ÉDUCATIFS

**Introduction à différentes techniques de la peinture**

### PUBLIC

**À partir du 1<sup>er</sup> cycle de l'enseignement fondamental**

### DURÉE

**2:00**

### TARIF

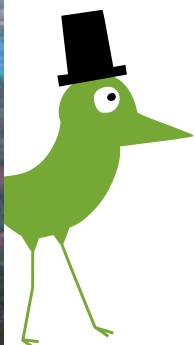
**Gratuit pour les écoles primaires et établissements parascolaires de la Ville de Luxembourg, 100€ / guide pour les établissements externes**

### INSCRIPTIONS

**Réservation obligatoire  
T +352 4796 4900  
visites@2musees.vdl.lu**

## À LA DÉCOUVERTE DES COULEURS

Variations. Un musée pour tous



20.07  
2019



Est-ce que les grands artistes ont utilisé de petits tubes de couleurs tels que nous les connaissons aujourd'hui? Mais bien sûr que non! Ils ont fabriqué les couleurs eux-mêmes.

La production des couleurs tient de la magie! Les couleurs et leur apprentissage: quelles sont les couleurs primaires? et secondaires? Qu'est-ce qu'un dégradé de couleur ou encore un camaïeu? Comment les couleurs sont-elles fabriquées? Qu'est-ce qu'un pigment? Toutes ces questions donneront lieu à des expériences ainsi qu'à un atelier créatif très coloré.

### OBJECTIFS ÉDUCATIFS

**Faire connaître le cycle des couleurs, les couleurs complémentaires et introduction à l'ancienne production des couleurs**

### PUBLIC

**À partir du 1<sup>er</sup> cycle de l'enseignement fondamental**

### DURÉE

**2:30**

### TARIF

**Gratuit pour les écoles primaires et établissements parascolaires de la Ville de Luxembourg, 100€ / guide pour les établissements externes**

### INSCRIPTIONS

**T +352 4796 4900  
visites@2musees.vdl.lu**

## CAMERA OBSCURA

Elina Brotherus – Photographs



© Elina Brotherus



13.10  
2019

En visitant l'exposition « Elina Brotherus – photographs », les élèves découvrent l'univers de la célèbre photographe Elina Brotherus, qui traite de contenus autobiographiques, de paysages à de motifs relevant de l'histoire de l'art. Une caractéristique d'Elina est de photographier en séries et de faire souvent des clin d'œil à d'autres époques.

Après la visite, les enfants fabriquent leur propre *camera obscura* pour mieux comprendre le fonctionnement d'un appareil photographique.

### OBJECTIFS ÉDUCATIFS

**Familiarisation avec la photographie et le métier du photographe**

### PUBLIC

**À partir du 2<sup>e</sup> cycle de l'enseignement fondamental**

### DURÉE

**2:00**

### TARIF

**Gratuit pour les écoles et établissements parascolaires de la Ville de Luxembourg, 100€ / guide pour les établissements externes**

### INSCRIPTIONS

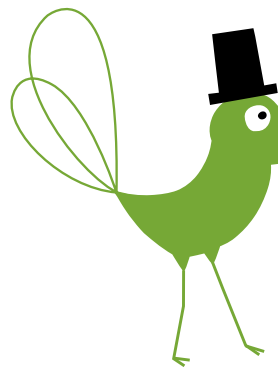
**T +352 4796 4900  
visites@2musees.vdl.lu**

## L'OREILLE VERTE... HEIN QUOI?

Elina Brotherus – Photographs



© Elina Brotherus



## CRÉE TA PROPRE MAQUETTE TACTILE

Variations. Un musée pour tous



>

13.10  
2019

«L'oreille verte» est le titre d'une œuvre de l'artiste Elina Brotherus. Devinez ce qu'il y a sur la photo?! Evidemment, une oreille verte.

Au cours d'une visite guidée, les enfants se plongent dans l'univers des photographies d'Elina Brotherus. Un voyage de découverte commence, au cours duquel on demande aux enfants comment les titres drôles et bizarres des œuvres font référence à ce qui est représenté sur les photos. Dans l'atelier qui suit, les enfants découvrent leur côté créatif et inventent d'abord des titres amusants pour leurs œuvres d'une manière peu orthodoxe. L'étape suivante consiste à traduire le titre en une œuvre créative.

OBJECTIFS ÉDUCATIFS  
**Apprendre à connaître les Fluxus Event Scores comme une méthode par laquelle les artistes peuvent concevoir leurs œuvres. Dans un deuxième temps, l'écriture créative sera également encouragée**

PUBLIC  
**À partir du 3<sup>e</sup> cycle de l'enseignement fondamental**

DURÉE  
**2:00**

TARIF  
**Gratuit pour les écoles primaires et établissements parascolaires de la Ville de Luxembourg, 100€ / guide pour les établissements externes**

INSCRIPTIONS  
**T +352 4796 4900  
visites@2musees.vdl.lu**

20.07  
2019

>

Dans cet atelier en deux parties, les élèves visitent d'abord l'exposition inclusive « Variations. Un musée pour tous ». Une attention particulière est portée aux modèles tactiles intégrés dans l'exposition. Ceux-ci ne servent pas seulement aux malvoyants ou aveugles, mais permettent à tous les visiteurs de découvrir les images exposées non pas uniquement par la vue, mais aussi par le sens tactile.

Dans la deuxième partie de l'atelier, les élèves relèvent le défi de créer un modèle tactile sur base de l'une des peintures exposées.

OBJECTIFS ÉDUCATIFS  
**Stimulation du sens tactile et introduction à la thématique de l'inclusion culturelle**

PUBLIC  
**À partir du 3<sup>e</sup> cycle de l'enseignement fondamental**

DURÉE  
**2:00**

TARIF  
**Gratuit pour les écoles primaires et établissements parascolaires de la Ville de Luxembourg, 100€ / guide pour les établissements externes**

MAX. DE PARTICIPANTS  
**15**

INSCRIPTIONS  
**T +352 4796 4900  
visites@2musees.vdl.lu**

## BEHIND THE SCENES

Variations. Un musée pour tous



© Andreea Lejina

20.07  
2019

>

Quel est le but d'une exposition inclusive? Cette question est le point de départ pour la visite *Behind the scenes* de l'exposition «Variations. Un musée pour tous».

L'introduction au concept de l'inclusion culturelle et au principe du *Design for all* est l'objectif de cette visite guidée.

### OBJECTIFS ÉDUCATIFS

**Introduction et sensibilisation à la thématique de l'inclusion culturelle**

### PUBLIC

**Enseignement secondaire**

### DURÉE

**1:00**

### TARIF

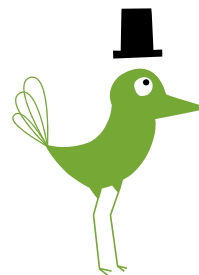
**Gratuit pour les écoles primaires et établissements parascolaires de la Ville de Luxembourg, 100€ / guide pour les établissements externes**

### INSCRIPTIONS

**Réservation obligatoire**  
T +352 4796 4900  
visites@2musees.vdl.lu

## WALK THE ART

Une promenade à travers l'art urbain de la Ville de Luxembourg



15.09  
2019

>

Au cours de cette visite guidée, nous découvrons des œuvres d'art spécialement créées pour l'espace public. Vous ne verrez aucun monument érigé pour commémorer une personne ou un événement. La plupart des monuments existants ont été érigés au Luxembourg entre le milieu du XIX<sup>e</sup> siècle et le début des années 2000. Ce n'est qu'à partir des années 1990 que l'art est créé activement pour l'espace public, c'est-à-dire des œuvres d'art qui sont placées dans l'espace urbain uniquement en raison de leur esthétique et qui ne cultivent pas une culture du souvenir.

### OBJECTIFS ÉDUCATIFS

**Apprendre à reconnaître l'art en dehors du musée**

### PUBLIC

**Enseignement secondaire**

### DATES

**À partir de la rentrée 2019/2020**

### DURÉE

**2:00**

### TARIF

**Gratuit pour les écoles primaires et établissements parascolaires de la Ville de Luxembourg, 100€ / guide pour les établissements externes**

### INSCRIPTIONS

**T +352 4796 4900**  
visites@2musees.vdl.lu





VILLA  
VAUBAN

**CALENDRIER**

# CALENDRIER

## JUILLET 2019

▾ <b>Jeu 04.07.19</b>	Klassik am Park : Sergio Tordini Guitar Trio	12:00	
<b>Sam 06.07.19</b>	Yog'art	10:15	LU/DE
▾ <b>Jeu 11.07.19</b>	Klassik am Park : Duo de Violons	12:00	
<b>Sam 13.07.19</b>	Atelier L'oreille verte...Hein quoi?	14:00	EN
▾ <b>Dim 14.07.19</b>	Walk the Art	14:00	LU/DE
▾ <b>Lun 15.07 – Dim 15.09</b>	Villa Plage		
▾ <b>Jeu 18.07.19</b>	Klassik am Park : Festival Brass	12:00	
<b>Jeu 18.07.19</b>	Visite parents/bébés Elina Brotherus	10:30	LU/DE
▾ <b>Dim 21.07.19</b>	Walk the Art	10:30	EN
<b>Sam 27.07.19</b>	Visite Interactive Variations	14:00	FR

## AOÛT 2019

<b>Sam 03.08.19</b>	Yog'art	10:15	FR
<b>Dim 11.08.19</b>	Visite parents/bébés Variations	10:30	FR
<b>Sam 17.08.19</b>	Visite Interactive Variations	14:00	EN
<b>Mer 21.08.19</b>	Visite Seniors Variations	15:00	LU
<b>Dim 25.08.19</b>	Visite parents/bébés Elina Brotherus	10:30	EN
<b>Jeu 29.08.19</b>	Visite Interactive Variations	14:00	LU/DE
<b>Sam 31.08.19</b>	Visite Je vois ce que tu ne vois pas	14:00	EN

## SEPTEMBRE 2019

<b>Sam 07.09.19</b>	Visite Interactive Variations	14:00	FR
▾ <b>Dim 08.09.19</b>	Walk the Art	10:30	LU/DE
<b>Sam 14.09.19</b>	Visite Je vois ce que tu ne vois pas	14:00	LU/DE
▾ <b>Dim 15.09.19</b>	Walk the Art	14:00	EN
<b>Jeu 19.09.19</b>	Visite Seniors Variations	15:00	FR
▾ <b>Sam 21.09.19</b>	Promenade à travers les forts Lambert et Berlaimont	14:15	EN
▾ <b>Dim 22.09.19</b>	Promenade à travers les forts Lambert et Berlaimont	14:15	LU/DE
▾ <b>Dim 22.09.19</b>	Walk the Art	14:00	FR
<b>Jeu 26.09.19</b>	Visite parents/bébés Variations	10:30	EN
<b>Ven 27.09.19</b>	Yog'art	18:30	LU/DE

## OCTOBRE 2019

<b>Jeu 03.10.19</b>	Visite Seniors Elina Brotherus	15:00	LU
▾ <b>Ven 04.10.19</b>	Conférence « Le corps dans la photographie »	19:00	FR
<b>Sam 05.10.19</b>	Atelier L'oreille verte...Hein quoi ?	14:00	FR
<b>Dim 06.10.19</b>	Visite parents/bébés Elina Brotherus	10:30	FR
<b>Jeu 10.10.19</b>	Visite Interactive Variations	14:00	EN
<b>Ven 11.10.19</b>	Yog'art	18:30	FR
▾ <b>Sam 12.10.19</b>	Nuit des Musées	18:00-01:00	
<b>Sam 19.10.19</b>	Visite Je vois ce que tu ne vois pas	14:00	FR
▾ <b>Dim 20.10.19</b>	Walk the Art	14:00	FR
<b>Jeu 24.10.19</b>	Visite parents/bébés Variations	10:30	LU/DE
<b>Sam 26.10.19</b>	Visite Interactive Variations	14:00	LU/DE

---

 ENFANTS & FAMILLES

EXPOSITIONS

▾ LES INCONTOURNABLES

