

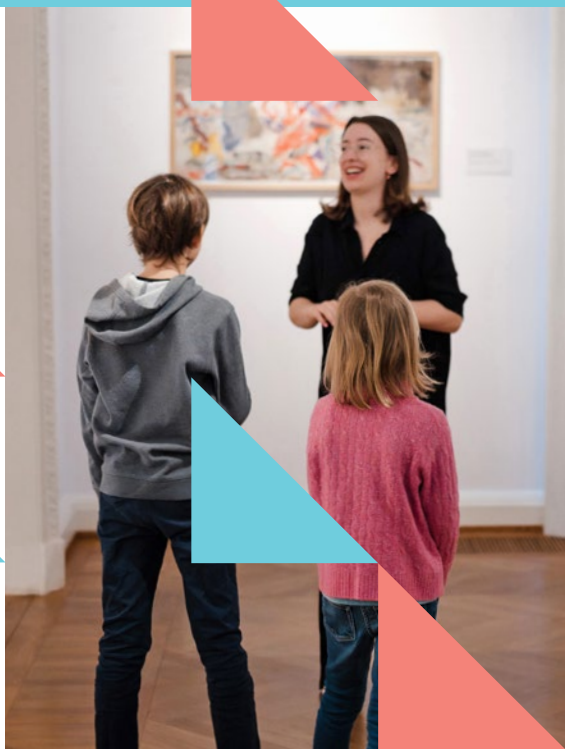
janvier > avril 2026

# Activités pédagogiques

Pour l'enseignement fondamental,  
secondaire et établissements  
péri- et parascolaires

**VILLA  
VAUBAN**

Musée d'Art  
de la Ville de  
Luxembourg



# Chères professionnelles, chers professionnels de l'éducation,

La Villa Vauban, Musée d'art de la Ville de Luxembourg, propose des visites et des activités pédagogiques en plusieurs langues, destinées aux écoles primaires, aux classes du secondaire ainsi qu'aux établissements péri- et parascolaires.

Pour chaque activité, une tranche d'âge est indiquée, bien que nous puissions toujours les adapter selon vos besoins spécifiques. Ces activités sont directement liées aux expositions en cours et abordent une large gamme de thèmes qui souvent sont complémentaires au programme scolaire.

L'objectif du musée est de vous offrir, tout au long de l'année, des activités pédagogiques enrichissantes qui sauront stimuler la curiosité de vos élèves.

**Le tarif est de 100 € par guide et par activité.**

Toutefois, les établissements scolaires, péri- et parascolaires de la Ville de Luxembourg bénéficient de la gratuité de notre offre pédagogique.

Nous vous invitons à contacter notre équipe pour obtenir davantage d'informations et **réserver votre visite personnalisée** – en luxembourgeois, allemand, français ou anglais.

**visites@2musees.vdl.lu**  
**Tél : +352 4796 4900**

# Une promenade à travers l'art

Peintures et sculptures européennes, 17<sup>e</sup>–19<sup>e</sup> siècles

L'exposition permanente à la Villa Vauban invite le public à un parcours à travers trois siècles de création artistique : du 17<sup>e</sup> siècle néerlandais en passant par les endroits rêvés d'Italie jusqu'à la peinture française vers le milieu du 19<sup>e</sup>.

Outre les styles et les époques avec de nombreux chefs-d'œuvre, l'exposition permet de découvrir les petits formats et miniatures, ainsi qu'une spectaculaire salle dédiée aux acquisitions de Jean-Pierre Pescatore, donateur et bienfaiteur de la Ville, lors de la vente aux enchères des œuvres en possession du roi Guillaume II des Pays-Bas en 1850.

La grande variété de sujets et de styles artistiques est reprise dans une projection vidéo immersive tout au début du parcours, qui met le groupe dans l'ambiance des œuvres qu'il découvrira lors de sa promenade à travers l'art.



# Voyage en mer

La dernière salle de l'exposition permanente invite la classe à un voyage à travers la mer. Les petits bateaux à aubes emmènent les élèves vers de belles plages, et les grands navires explorent les étendues des océans du monde. Peu importe que ce soit calme ou qu'il y ait de hautes vagues, l'essentiel, c'est la mer ! C'est précisément l'objectif de l'atelier qui suit : permettre aux élèves de créer leur propre paysage marin avec une technique mixte et de leur laisser le choix de l'aventure qu'ils ou elles aimeraient vivre.

PUBLIC

**3 à 9 ans**

DURÉE

**120 minutes**

DÉROULEMENT

**Visite :**

**40 minutes**

**Workshop créatif :**

**70-80 minutes**



# Stamp it!

Cette visite invite les élèves à se familiariser avec le thème de la peinture de paysage et à en découvrir les particularités. En observant de plus près les tableaux, les enfants peuvent y découvrir de nombreux détails : des chiens qui se défoulent, des bâtiments cachés et bien plus encore.

Lors de l'atelier, les élèves ont l'occasion d'exprimer leur créativité à travers la technique de l'aquarelle. Et pour couronner le tout, chaque jeune peut personnaliser son paysage en ajoutant des motifs uniques grâce aux tampons en linogravure – créés par l'artiste Jessica Frascht.

PUBLIC

**3 à 9 ans**

DURÉE

**120 minutes**

DÉROULEMENT

**Visite :**

**40 minutes**

**Workshop créatif :**

**70-80 minutes**



Oswald Achenbach (1827–1905), *Vico Equense*, c. 1870–1883, Huile sur toile  
© Les 2 Musées de la Ville de Luxembourg, réinterprétation par Jessica Frascht

# Crazy Clash Collage



© Les 2 Musées de la Ville de Luxembourg, photo : Christof Weber

L'exposition permanente de la Villa Vauban est pleine de merveilles ! Au cours d'une visite guidée, les élèves peuvent partir pour un voyage de découverte à travers le monde varié des images de l'exposition. Le groupe fera connaissance avec les protagonistes préférés du musée, découvrira des animaux indigènes et exotiques, et voyagera dans des contrées lointaines.

Tout cela inspirera les élèves à créer leurs propres chefs-d'œuvre lors de l'atelier de collage qui suit et qui les invite à explorer un nouveau monde fantastique.

PUBLIC

**6 à 12 ans**

DURÉE

**120 minutes**

DÉROULEMENT

**Visite :**

**40 minutes**

**Workshop créatif :**

**70-80 minutes**

PUBLIC

**12 à 15 ans**

DURÉE

**120 minutes**

DÉROULEMENT

**Visite :**

**60 minutes**

**Workshop créatif :**

**60 minutes**



# Les magiciens des couleurs



© Les 2 Musées de la Ville de Luxembourg, photo : Anne Lommel

Cette activité vise à proposer aux élèves une exploration ludique des couleurs. Elle aborde plusieurs questions clés : comment obtient-on des couleurs pour peindre un tableau ? Qu'est-ce qu'une couleur primaire et une couleur secondaire ? Et quelles sont les couleurs qui se marient bien ensemble ?

À travers des expériences pratiques, chaque élève découvrira ces notions et fabriquera ses propres couleurs, qu'il ou elle pourra ensuite tester. L'atelier se sert de pigments et de gomme arabique, ce qui permet une approche concrète et sensorielle des mélanges de couleurs.

PUBLIC

**6 à 12 ans**

DURÉE

**120 minutes**

DÉROULEMENT

**Visite :**

**40 minutes**

**Workshop créatif :**

**70-80 minutes**

PUBLIC

**12 à 15 ans**

DURÉE

**120 minutes**

DÉROULEMENT

**Visite :**

**60 minutes**

**Workshop créatif :**

**60 minutes**

# Mini Mosaïque

Cette activité est entièrement consacrée aux créations en mosaïque. En commençant par la visite d'une œuvre de l'artiste luxembourgeois François Gillen, qui était très doué dans l'art de travailler le verre et qui créait des mosaïques colorées, les élèves pourront s'en inspirer pour la partie pratique qui suit. Au cours de l'atelier, le groupe apprendra à créer un petit chef-d'œuvre avec de petits morceaux de verre.

PUBLIC

**8 à 12 ans**

DURÉE

**120 minutes**

DÉROULEMENT

**Visite :**

**40 minutes**

**Workshop créatif :**

**70-80 minutes**





# Walk the Art

Au cours de cette promenade, les élèves découvrent des œuvres d'art spécialement créées pour l'espace public. La plupart des monuments existants ont été érigés au Luxembourg entre le milieu du 19<sup>e</sup> siècle et le début des années 2000. Ce n'est qu'à partir des années 1990 que l'art est créé activement pour l'espace public, c'est-à-dire que des œuvres d'art sont placées dans l'espace urbain uniquement en raison de leur esthétique, sans cultiver une culture du souvenir.

PUBLIC

**À partir de 12 ans**

DÉROULEMENT

**Promenade :  
120 minutes**

POINT DE DÉPART

**Place Guillaume II,  
devant l'Hôtel de Ville**



# Bienvenue à la Villa ! (3)

Art luxembourgeois du 20<sup>e</sup> siècle

>

## 17.05

### 2026

L'exposition présente une sélection d'œuvres d'art luxembourgeois, de l'époque moderne classique jusqu'au tournant du millénaire, y compris de nombreuses acquisitions récentes et donations.

La période avant 1945 est représentée par les « sécessionnistes » Kutter, Rabinger, Schaack et Klopp, ainsi que par Ernest Wurth et Adrienne Baudoin-d'Huart. Des peintures d'Henri Dillenburg et Nico Thurm, plusieurs séries d'images de Wil Lofy, les collages de Roger Bertermes et les sculptures de Pit Nicolas témoignent ensuite d'une création artistique oscillant entre figuration et abstraction.

À partir des années 1950/60, la création artistique se féminise (Jacqueline Hentges, Coryse Kieffer, Triny Beckius).

Des années 1990 au début des années 2000, on peut admirer peintures et œuvres graphiques de Moritz Ney, Marie-Paule Feiereisen, Annette Weiwers-Probst et Renée Oberlinkels, ainsi qu'une sculpture de Bettina Scholl-Sabbatini.



Adrienne Baudoin-d'Huart (1892 – 1992),  
*Fleurs*, 20<sup>e</sup> siècle, Gouache sur papier  
© Les 2 Musées de la Ville de Luxembourg

# Mon dessin est cassé !



Henri Dillenbourg (1926–2020), *Promenade*, Huile sur toile  
© Les 2 Musées de la Ville de Luxembourg

Au cours d'une visite guidée, les élèves apprennent à identifier différentes formes, lignes et couleurs à travers les œuvres de l'artiste luxembourgeois Henri Dillenbourg (1926–2020). Dans l'atelier qui suit, ils et elles découvrent comment transformer un dessin en le découpant et en le recomposant. Ce faisant, les participant·e·s expérimentent une technique mixte associant pastel gras, encre colorée et collage, afin d'explorer les formes, les contrastes et le rythme visuel.

Cet atelier permet de stimuler la créativité des élèves tout en développant leur motricité fine et leur sens de la composition.

PUBLIC

**À partir de 6 ans**

DATES POSSIBLES

**11.02, 11.03, 16.03,  
23.03, 22.04, 27.04,  
06.05**

HEURE

**10:15–12:15**

DURÉE

**120 minutes**

DÉROULEMENT

**Visite :**

**40 minutes**

**Workshop créatif :**

**70–80 minutes**

# Styles en dialogue



1. Wil Lofy (1937–2021), *Série de figures abstraites 8*, Pastel sur papier  
2. Joseph Kutter (1894–1941), *Nature morte, anémones dans un vase*,  
1<sup>er</sup> moitié du 20<sup>e</sup> siècle, Gouache sur papier  
© Les 2 Musées de la Ville de Luxembourg

L'exposition *Bienvenue à la Villa ! (3). Art luxembourgeois du 20<sup>e</sup> siècle* offre la possibilité de découvrir l'art de la période allant du modernisme classique au début du millénaire. Dans le cadre d'une visite guidée, des termes tels que « art figuratif » ou « art abstrait » seront expliqués aux élèves de manière ludique, tout en découvrant des œuvres d'artistes luxembourgeois-es.

Lors de l'atelier qui suit, chacun-e aura l'occasion d'explorer différents styles de peinture sur de petits formats. Ces créations individuelles seront ensuite rassemblées comme les pièces d'un puzzle pour créer une œuvre d'art unique.

PUBLIC

**8 à 12 ans**

DURÉE

**120 minutes**

DÉROULEMENT

**Visite :**

**40 minutes**

**Workshop créatif :**

**70–80 minutes**

PUBLIC

**12 à 18 ans**

DURÉE

**120 minutes**

DÉROULEMENT

**Visite :**

**60 minutes**

**Workshop créatif :**

**60 minutes**

## Comment s'y rendre / Anreise / How to get there



AUTOCARS  
REISEBUS  
COACHES

→ **P** GLACIS



VOITURES  
AUTO  
CARS

→ **P** MONTEREY **P** GLACIS



VÉLOS DE LOCATION  
LEIHFAHRRÄDER  
RENTAL BIKES

→ **STATION** CHARLY'S GARE



GARE CENTRALE  
HAUPTBAHNHOF  
CENTRAL TRAIN STATION

→ **TRAM** STÄREPLAZ / ÉTOILE



GARE CENTRALE  
HAUPTBAHNHOF  
CENTRAL TRAIN STATION

→ **BUS** 22 STÄREPLAZ / ÉTOILE



Nos expositions sont entièrement accessibles aux personnes en fauteuil roulant, pour une visite confortable et sans obstacle. Il est possible d'être déposé directement devant le musée en voiture ou en bus – ceux-ci devront ensuite se garer ailleurs.

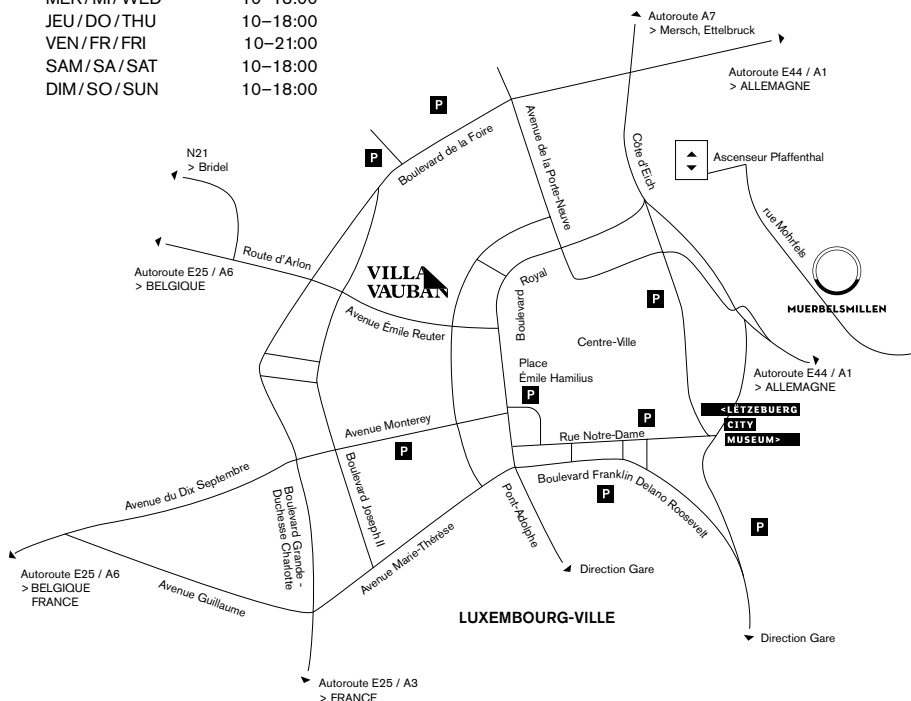
Merci de nous contacter au préalable, pour que nous puissions organiser au mieux votre visite.

Transports publics (gratuit) / Öffentlicher Transport (gratis) / Public transport (free)

## Heures d'ouverture / Öffnungszeiten / Opening hours



LUN / MO / MON	10–18:00
MAR / DI / TUE	10–18:00 (X)
MER / MI / WED	10–18:00
JEU / DO / THU	10–18:00
VEN / FR / FRI	10–21:00
SAM / SA / SAT	10–18:00
DIM / SO / SUN	10–18:00



**VILLA VAUBAN** Musée d'Art  
de la Ville de  
Luxembourg

**VILLE DE LUXEMBOURG**

T +352 4796 4900  
villavauban@vdl.lu

18 av. Émile Reuter  
2420 Luxembourg

villavauban.lu