

mai > août 2026

Activités pédagogiques

Pour l'enseignement fondamental,
secondaire et établissements
péri- et parascolaires



**VILLA
VAUBAN**

Musée d'Art
de la Ville de
Luxembourg

Chères professionnelles, chers professionnels de l'éducation,

La Villa Vauban, Musée d'art de la Ville de Luxembourg, propose des visites et des activités pédagogiques en plusieurs langues, destinées aux écoles primaires, aux classes du secondaire ainsi qu'aux établissements péri- et parascolaires.

Pour chaque activité, une tranche d'âge est indiquée, bien que nous puissions toujours les adapter selon vos besoins spécifiques. Ces activités sont directement liées aux expositions en cours et abordent une large gamme de thèmes qui souvent sont complémentaires au programme scolaire.

L'objectif du musée est de vous offrir, tout au long de l'année, des activités pédagogiques enrichissantes qui sauront stimuler la curiosité de vos élèves.

Le tarif est de 100 € par guide et par activité.

Toutefois, les établissements scolaires, péri- et parascolaires de la Ville de Luxembourg bénéficient de la gratuité de notre offre pédagogique.

Nous vous invitons à contacter notre équipe pour obtenir davantage d'informations et **réserver votre visite personnalisée** – en luxembourgeois, allemand, français ou anglais.

visites@2musees.vdl.lu
Tél : +352 4796 4900

Grand Tourists to Turner

Artistes britanniques en Europe, 1750–1850

Outre des tableaux, aquarelles et gouaches du célèbre peintre paysagiste J. M. W. Turner (1775-1851), l'exposition qui puise dans les collections de la Tate de Londres présente des œuvres de ses contemporains non moins renommés tels que John Robert Cozens, Francis Towne, William Pars, Richard Wilson ou encore Joseph Wright of Derby.

Tandis que pendant de longs siècles, l'Italie était l'attraction principale pour voyageurs et artistes sur leur « Grand Tour », un changement s'opère au 19^e siècle. Peintres et touristes commencent à explorer d'autres régions de l'Europe comme les Alpes suisses ou les vallées de la Seine, de la Loire et du Rhin.

Leur intérêt s'étendait des ruines romaines et des contrées bucoliques aux cathédrales gothiques et aux châteaux médiévaux. Des deux séjours de Turner au Luxembourg en 1824 et 1839, l'exposition montre sept vues de la capitale en gouache.

Les établissements scolaires sont invités à **réserver des visites guidées** pour l'exposition. Pour ce faire, veuillez nous contacter afin de convenir d'une date et d'un horaire adaptés à votre classe.

Organisée en collaboration avec



Joseph Mallord William Turner, *The Rham Plateau and the Bock, Luxembourg, from the North-East*, c. 1839, gouache, pen and ink and watercolour on paper, photo : Tate

Une promenade à travers l'art

Peintures et sculptures européennes, 17^e–19^e siècles

L'exposition permanente à la Villa Vauban invite le public à un parcours à travers trois siècles de création artistique : du 17^e siècle néerlandais en passant par les endroits rêvés d'Italie jusqu'à la peinture française vers le milieu du 19^e.

Outre les styles et les époques avec de nombreux chefs-d'œuvre, l'exposition permet de découvrir les petits formats et miniatures, ainsi qu'une spectaculaire salle dédiée aux acquisitions de Jean-Pierre Pescatore, donateur et bienfaiteur de la Ville, lors de la vente aux enchères des œuvres en possession du roi Guillaume II des Pays-Bas en 1850.

La grande variété de sujets et de styles artistiques est reprise dans une projection vidéo immersive tout au début du parcours, qui met le groupe dans l'ambiance des œuvres qu'il découvrira lors de sa promenade à travers l'art.



Voyage en mer

La dernière salle de l'exposition permanente invite la classe à un voyage à travers la mer. Les petits bateaux à aubes emmènent les élèves vers de belles plages, et les grands navires explorent les étendues des océans du monde. Peu importe que ce soit calme ou qu'il y ait de hautes vagues, l'essentiel, c'est la mer !

C'est précisément l'objectif de l'atelier qui suit : permettre aux élèves de créer leur propre paysage marin avec une technique mixte et de leur laisser le choix de l'aventure qu'ils ou elles aimeraient vivre.

PUBLIC

3 à 9 ans

DURÉE

120 minutes

DÉROULEMENT

Visite :

40 minutes

Workshop créatif :

70-80 minutes



Stamp it!

Cette visite invite les élèves à se familiariser avec le thème de la peinture de paysage et à en découvrir les particularités. En observant de plus près les tableaux, les enfants peuvent y découvrir de nombreux détails : des chiens qui se défoulent, des bâtiments cachés et bien plus encore.

Lors de l'atelier, les élèves ont l'occasion d'exprimer leur créativité à travers la technique de l'aquarelle. Et pour couronner le tout, chaque jeune peut personnaliser son paysage en ajoutant des motifs uniques grâce aux tampons en linogravure – créés par l'artiste Jessica Frascht.

PUBLIC

3 à 9 ans

DURÉE

120 minutes

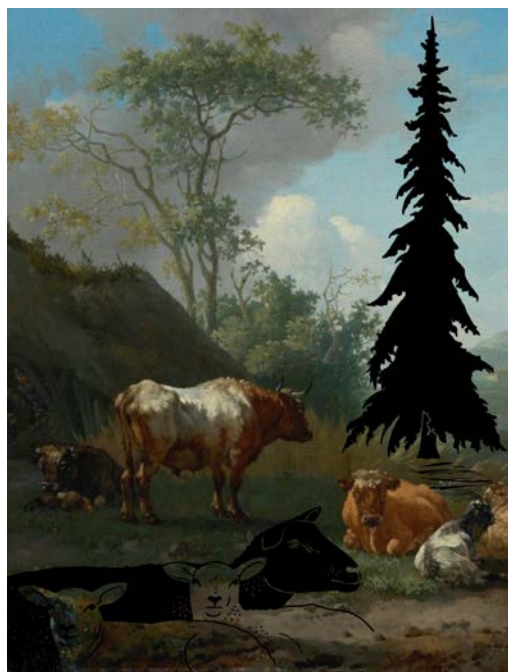
DÉROULEMENT

Visite :

40 minutes

Workshop créatif :

70–80 minutes



Willem Romeyn (1620/1625–1694) *Paysage avec animaux*, c. 1640–1694, huile sur toile © Les 2 Musées de la Ville de Luxembourg, réinterprétation par Jessica Frascht

Crazy Clash Collage



© Les 2 Musées de la Ville de Luxembourg, photo : Marion Dessard

L'exposition permanente de la Villa Vauban est pleine de merveilles ! Au cours d'une visite guidée, les élèves peuvent partir pour un voyage de découverte à travers le monde varié des images de l'exposition. Le groupe fera connaissance avec les protagonistes préférés du musée, découvrira des animaux indigènes et exotiques, et voyagera dans des contrées lointaines.

Tout cela inspirera les élèves à créer leurs propres chefs-d'œuvre lors de l'atelier de collage qui suit et qui les invite à explorer un nouveau monde fantastique.

PUBLIC

6 à 12 ans

DURÉE

120 minutes

DÉROULEMENT

Visite :

40 minutes

Workshop créatif :

70-80 minutes

PUBLIC

12 à 15 ans

DURÉE

120 minutes

DÉROULEMENT

Visite :

60 minutes

Workshop créatif :

60 minutes

Les magiciens des couleurs



© Les 2 Musées de la Ville de Luxembourg, photo : Anne Lommel

Cette activité vise à proposer aux élèves une exploration ludique des couleurs. Elle aborde plusieurs questions clés : comment obtient-on des couleurs pour peindre un tableau ? Qu'est-ce qu'une couleur primaire et une couleur secondaire ? Et quelles sont les couleurs qui se marient bien ensemble ?

À travers des expériences pratiques, chaque élève découvrira ces notions et fabriquera ses propres couleurs, qu'il ou elle pourra ensuite tester. L'atelier se sert de pigments et de gomme arabique, ce qui permet une approche concrète et sensorielle des mélanges de couleurs.

PUBLIC

6 à 12 ans

DURÉE

120 minutes

DÉROULEMENT

Visite :

40 minutes

Workshop créatif :

70-80 minutes

PUBLIC

12 à 15 ans

DURÉE

120 minutes

DÉROULEMENT

Visite :

60 minutes

Workshop créatif :

60 minutes

Mini Mosaïque

Cette activité est entièrement consacrée aux créations en mosaïque. En commençant par la visite d'une œuvre de l'artiste luxembourgeois François Gillen, qui était très doué dans l'art de travailler le verre et qui créait des mosaïques colorées, les élèves pourront s'en inspirer pour la partie pratique qui suit. Au cours de l'atelier, le groupe apprendra à créer un petit chef-d'œuvre avec de petits morceaux de verre.

PUBLIC

8 à 12 ans

DURÉE

120 minutes

DÉROULEMENT

Visite :

40 minutes

Workshop créatif :

70-80 minutes



Walk the Art

Au cours de cette promenade, les élèves découvrent des œuvres d'art spécialement créées pour l'espace public. La plupart des monuments existants ont été érigés au Luxembourg entre le milieu du 19^e siècle et le début des années 2000. Ce n'est qu'à partir des années 1990 que l'art est créé activement pour l'espace public, c'est-à-dire que des œuvres d'art sont placées dans l'espace urbain uniquement en raison de leur esthétique, sans cultiver une culture du souvenir.

PUBLIC

À partir de 12 ans

DÉROULEMENT

**Promenade :
120 minutes**

POINT DE DÉPART

**Place Guillaume II,
devant l'Hôtel de Ville**



Comment s'y rendre / Anreise / How to get there



AUTOCARS
REISEBUS
COACHES

→ **P** GLACIS



Nos expositions sont entièrement accessibles aux personnes en fauteuil roulant, pour une visite confortable et sans obstacle. Il est possible d'être déposé directement devant le musée en voiture ou en bus – ceux-ci devront ensuite se garer ailleurs.

Merci de nous contacter au préalable, pour que nous puissions organiser au mieux votre visite.



VOITURES
AUTO
CARS

→ **P** MONTEREY **P** GLACIS



VÉLOS DE LOCATION
LEIHFAHRRÄDER
RENTAL BIKES

→ **STATION** CHARLY'S GARE



GARE CENTRALE
HAUPTBAHNHOF
CENTRAL TRAIN STATION

→ **TRAM** STÄREPLAZ / ÉTOILE



GARE CENTRALE
HAUPTBAHNHOF
CENTRAL TRAIN STATION

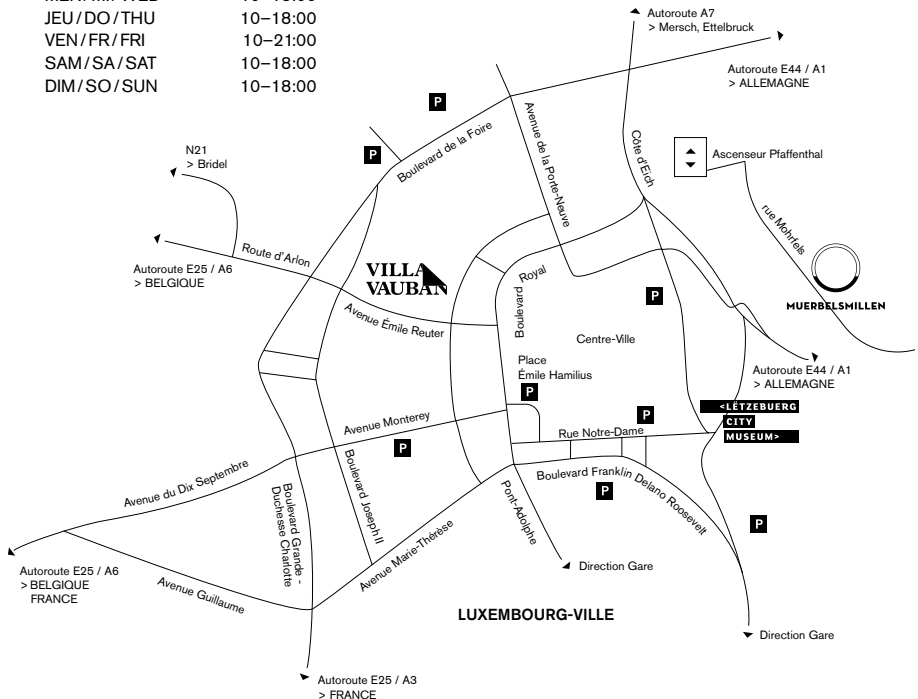
→ **BUS** 22 STÄREPLAZ / ÉTOILE

Transports publics (gratuit) / Öffentlicher Transport (gratis) / Public transport (free)

Heures d'ouverture / Öffnungszeiten / Opening hours



LUN / MO / MON	10–18:00
MAR / DI / TUE	10–18:00 (⊗)
MER / MI / WED	10–18:00
JEU / DO / THU	10–18:00
VEN / FR / FRI	10–21:00
SAM / SA / SAT	10–18:00
DIM / SO / SUN	10–18:00



VILLA VAUBAN Musée d'Art de la Ville de Luxembourg

VILLE DE LUXEMBOURG

T +352 4796 4900
villavauban@vdl.lu

18 av. Émile Reuter
2420 Luxembourg

villavauban.lu